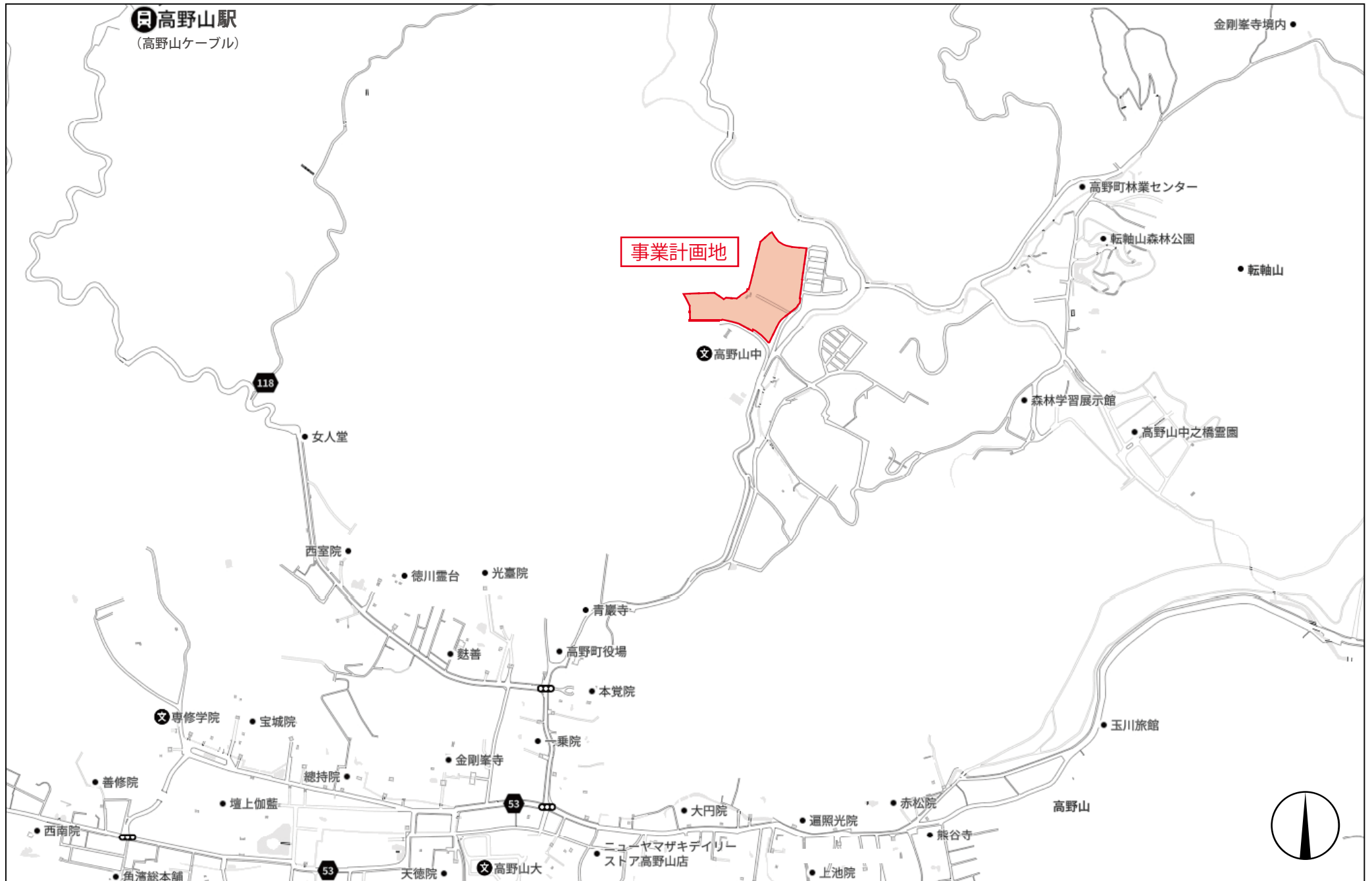


資料1 敷地位置図

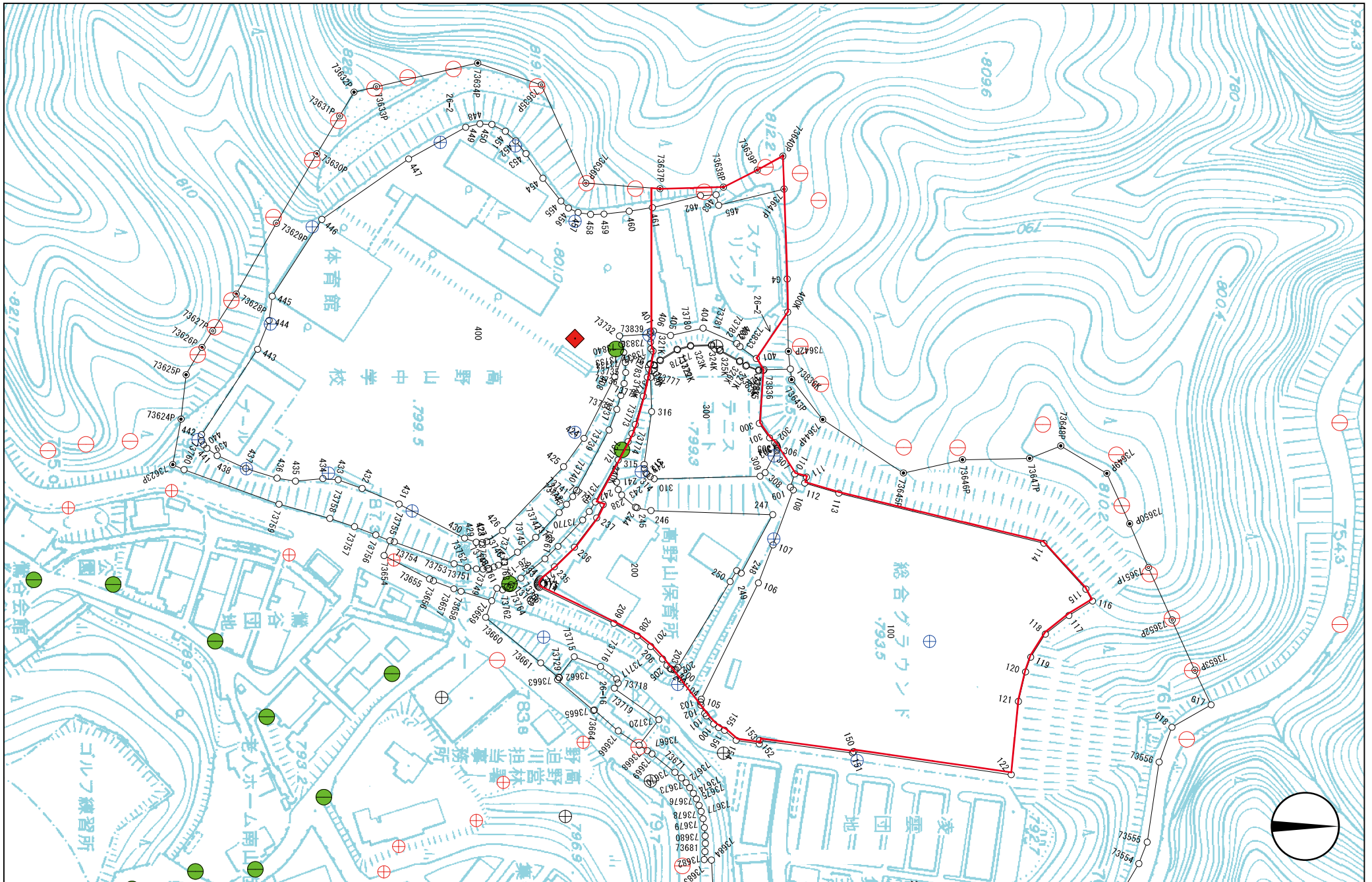


資料2 敷地現況図 (その1)



資料2 敷地現況図 (その2)





資料4 地質データ (その1)







資料4 地質データ (その4)

ボーリング柱状図

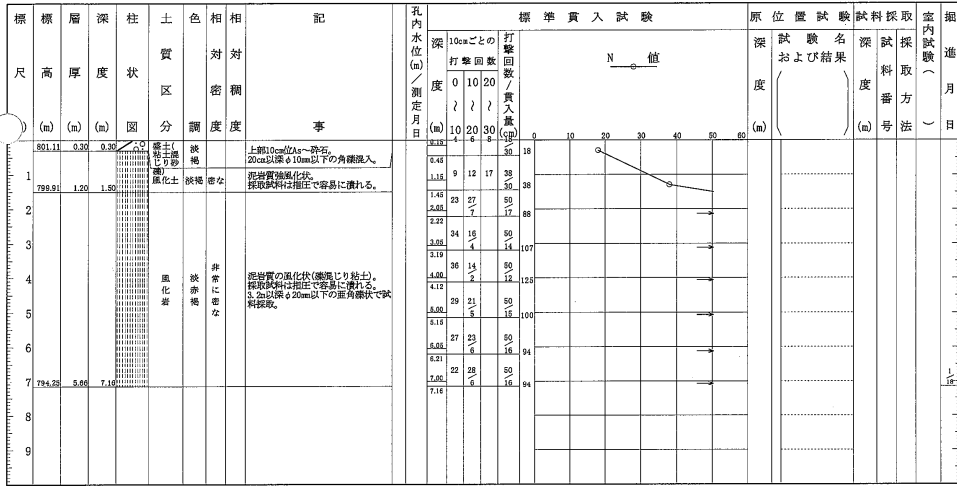
調査名 令和元年度 高野山小中学校建築予定地地質調査業務

ボーリングNo. [ ]

事業・工事名

シートNo

ボーリング名	No. 5 (中学校)	調査位置	伊都郡高野町大字高野山内		北緯	34° 13' 18.10"
発注機関	高野町教育委員会		調査期間	令和2年1月17日 ~ 2年1月20日	東経	135° 35' 22.76"
調査業者名	株式会社 武田基礎調査 電話 (073-423-7623)	主任技師	畑谷 守昭	現場代理人	コア鑑定者	ボーリング責任者 九鬼 一夫
孔口標高	H= 801.41m	角	180°	方	北 0°	地盤勾配
総掘進長	7.16m	度	0°	向	西 270°	東 90°
試錐機	KR-100		ハンマー	半自動落下装置		
エンジン	NF-7型		ポンプ	V-6		



ボーリング柱状図

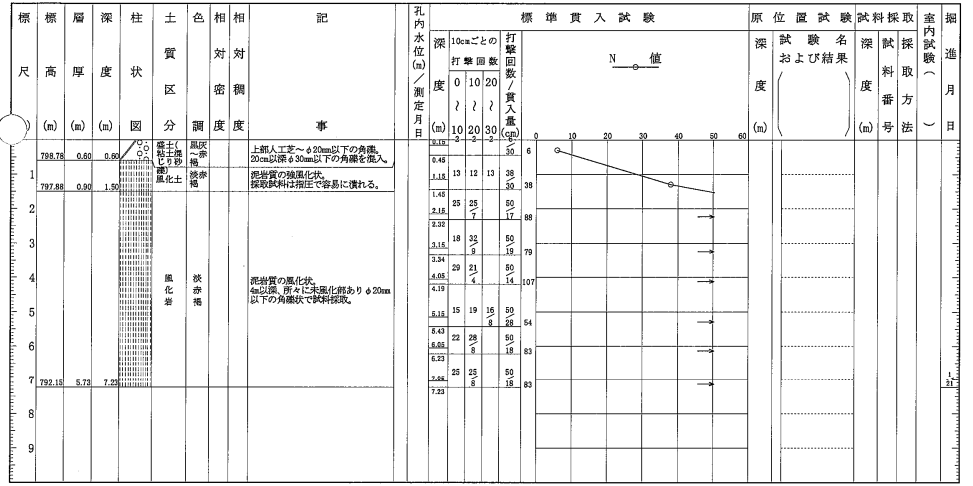
調査名 令和元年度 高野山小中学校建築予定地地質調査業務

ボーリングNo. [ ]

事業・工事名

シートNo

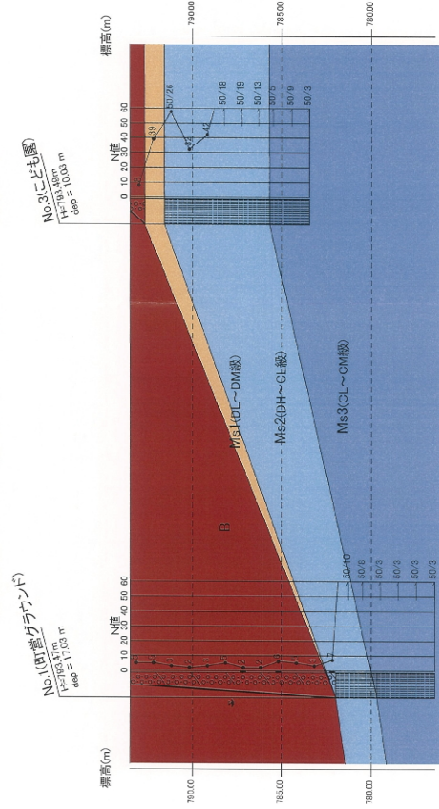
ボーリング名	No. 6 (テニスコート北側)	調査位置	伊都郡高野町大字高野山内		北緯	34° 13' 20.82"
発注機関	高野町教育委員会		調査期間	令和2年1月21日 ~ 2年1月22日	東経	135° 35' 25.73"
調査業者名	株式会社 武田基礎調査 電話 (073-423-7623)	主任技師	畑谷 守昭	現場代理人	コア鑑定者	ボーリング責任者 九鬼 一夫
孔口標高	H= 799.38m	角	180°	方	北 0°	地盤勾配
総掘進長	7.23m	度	0°	向	西 270°	東 90°
試錐機	KR-100		ハンマー	半自動落下装置		
エンジン	NF-7型		ポンプ	V-6		





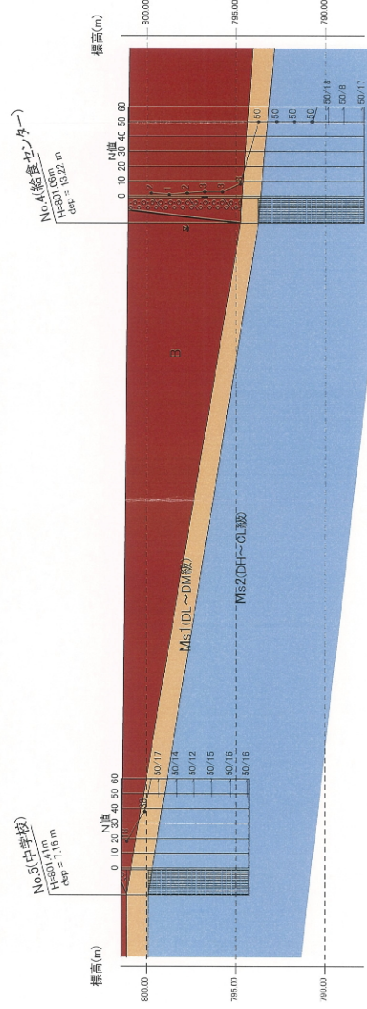
資料4 地質データ (その5)

地層推定断面図 SV=1:200,SH=1:400(A3)

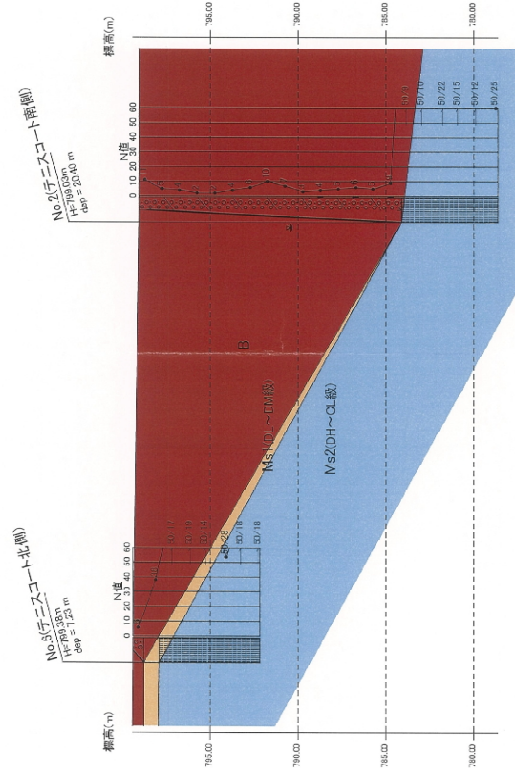


地層凡例

地質年代	地質名	地層名	記号
新生代	盛土	礫質土	3
中生代	日高川層群	泥岩	Ms1DL~DM級
		泥岩	Ms2DH~CL級 Ms3CL~OM級



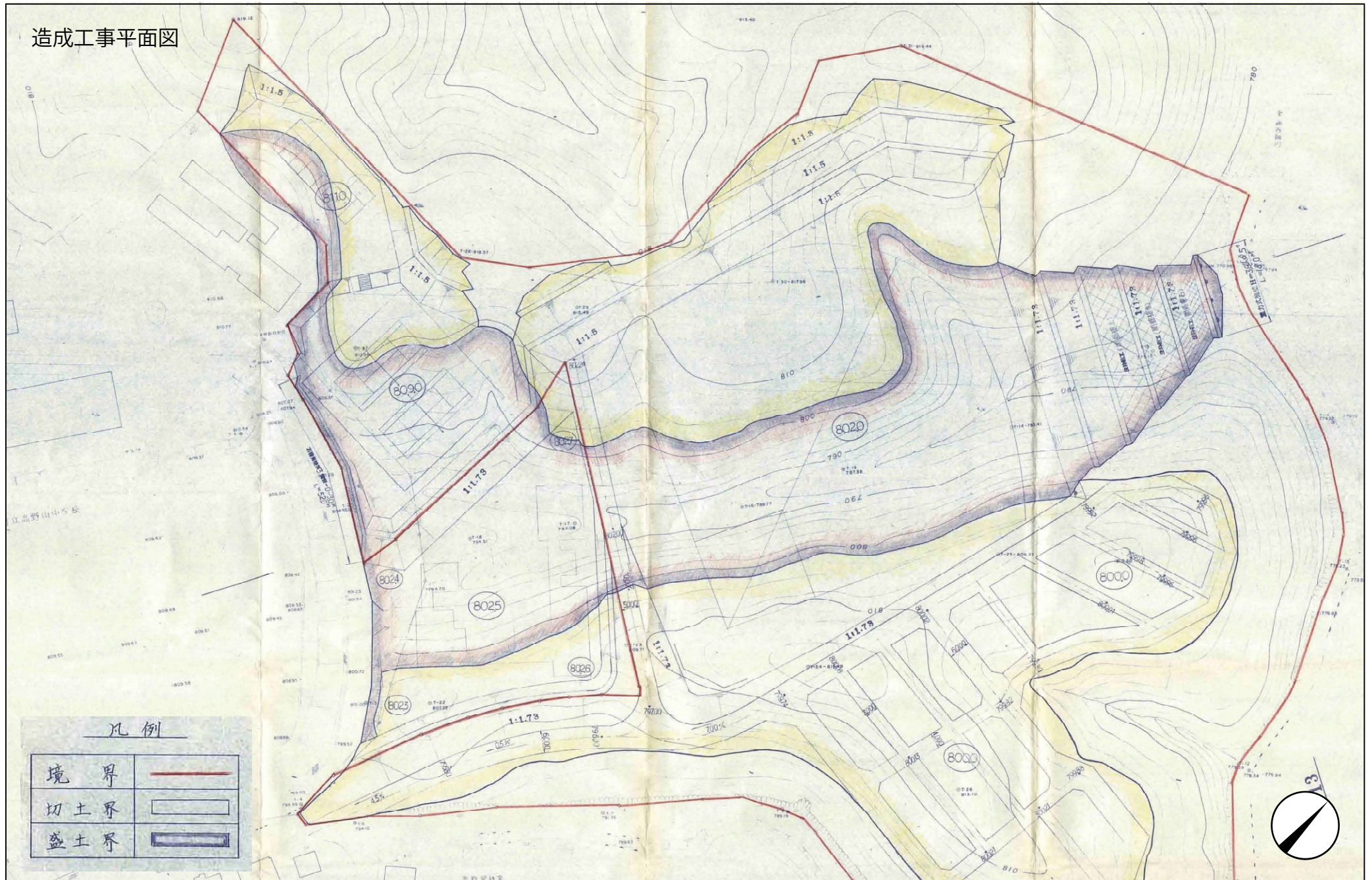
地層推定断面図 SV=1:200,SH=1:400(A3)



地層凡例

地質年代	地質名	地層名	記号
新生代	盛土	礫質土	5
中生代	日高川層群	泥岩	Ms1DL~DM級
		泥岩	Ms2DH~CL級 Ms3CL~OM級

資料4 地質データ (その6)



Non Scale