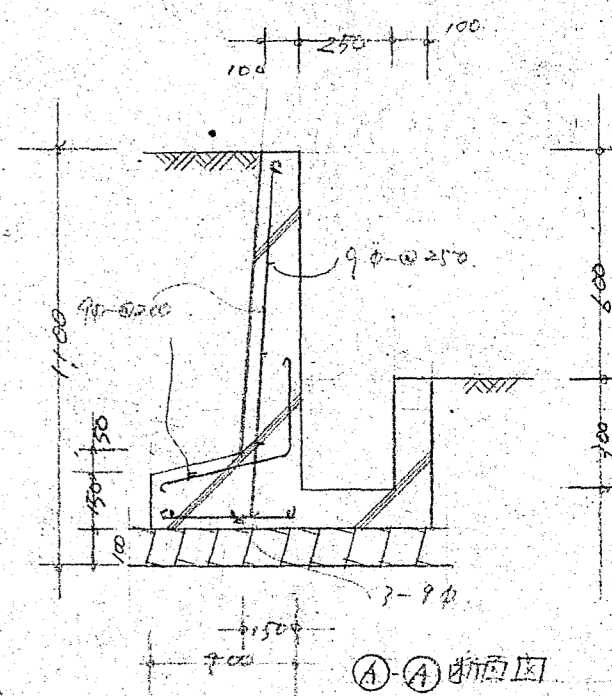


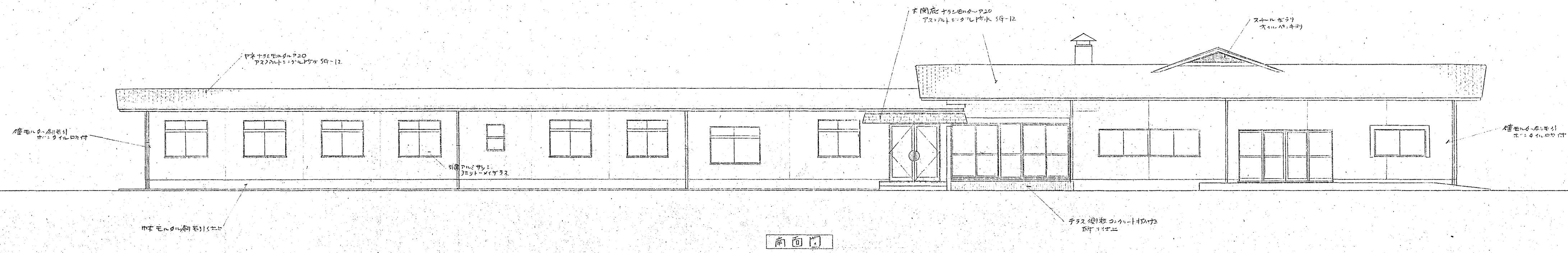
各部床面積	391.275	(118.361)
共同廊床面積	121.600	(36.784)
延面積	512.875	(155.145)
建築面積	533.325	(161.331)

階平面図 SCALE 1/100

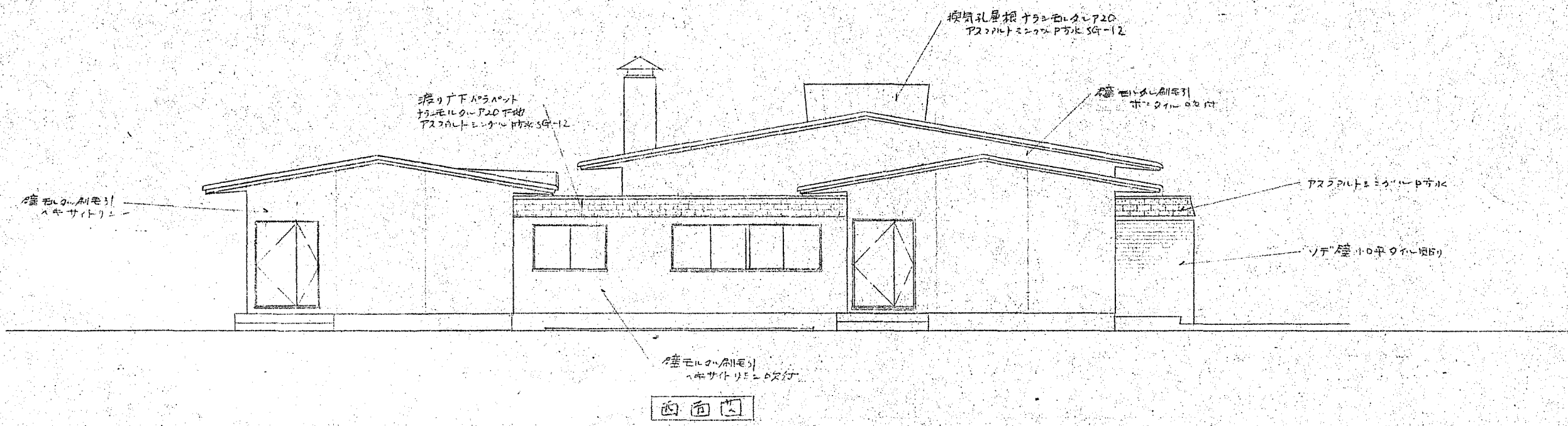


NO. 2 高野中統合中学校生徒寮新築工事  
 FILE NO. MAP 2/20/152  
 SCALE 1/100  
 DESIGNER DATE 1961/5  
 TOMATSU ARCHITECTS 高松建築設計事務所  
 1級建築士登録第05429号 高松 助六  
 1級建築士事務所 登録イの159号 TEL(和歌山)代表31-0166

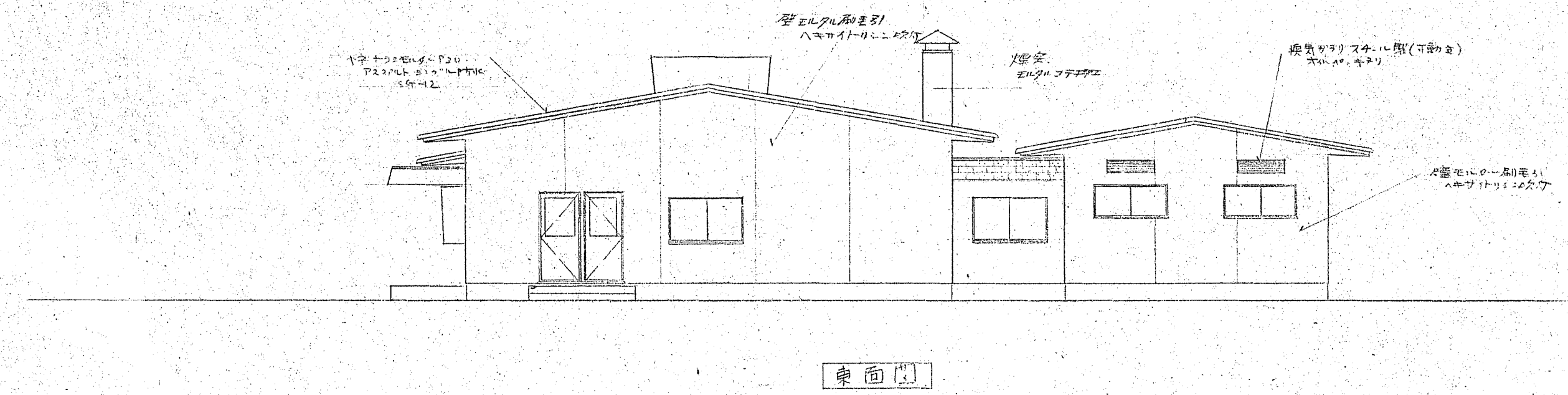
ARCHITECTS



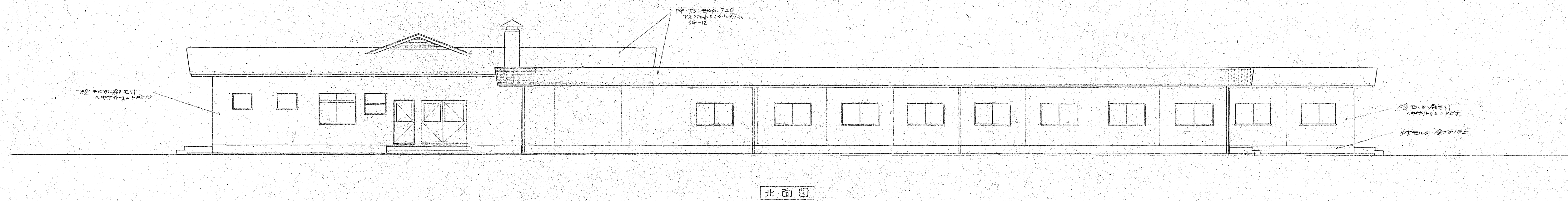
南面図



西面図

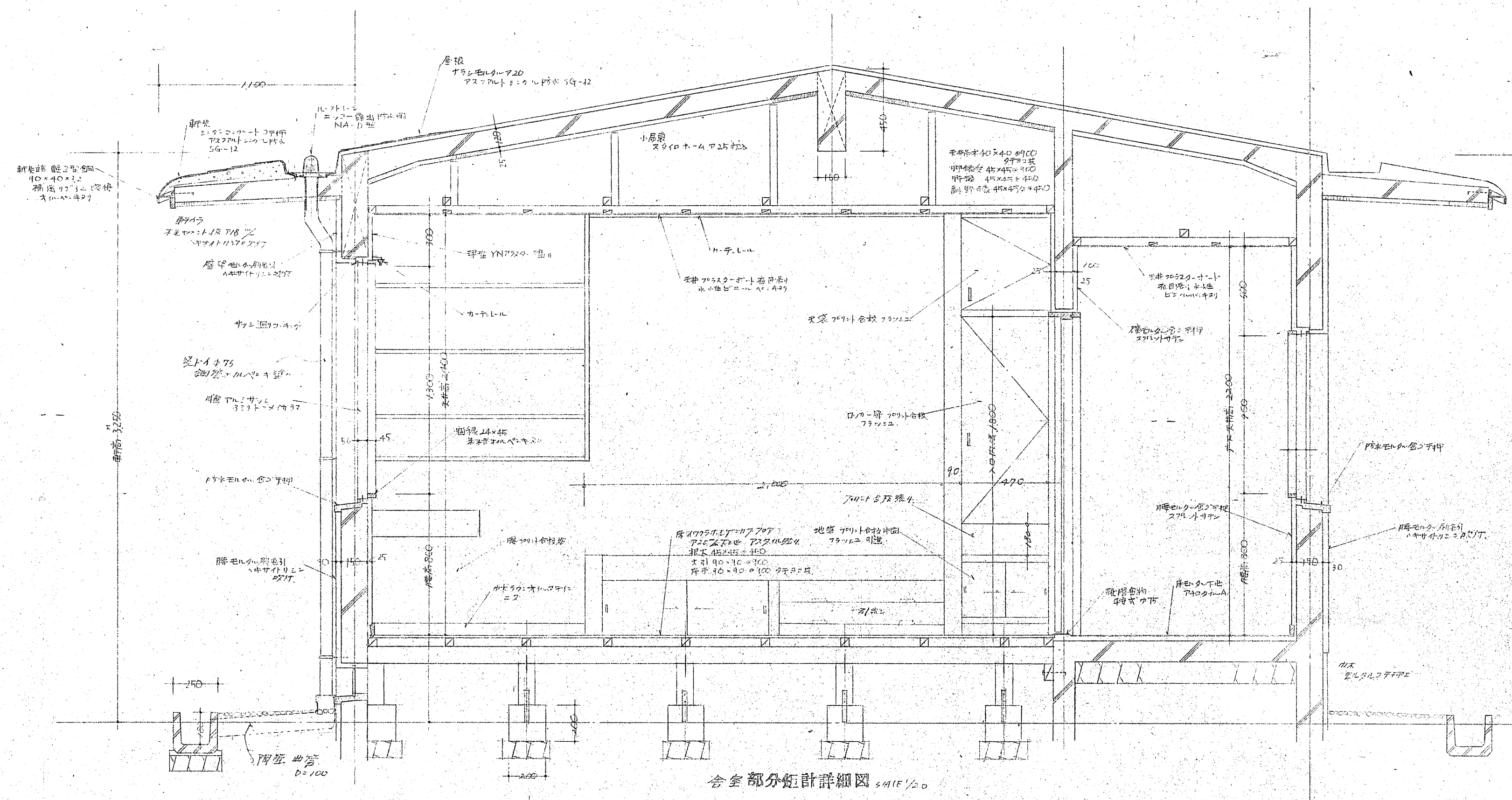


東面図

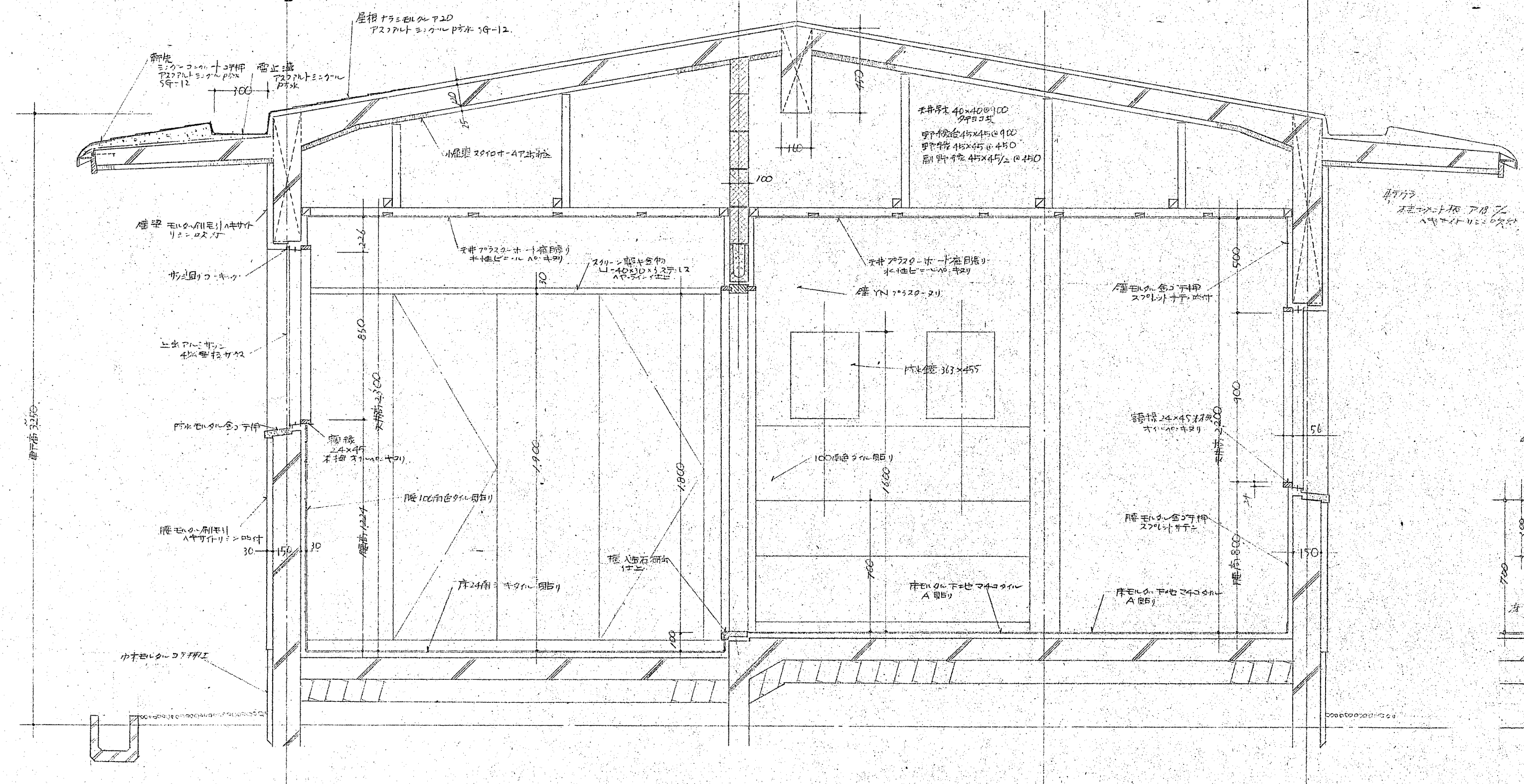
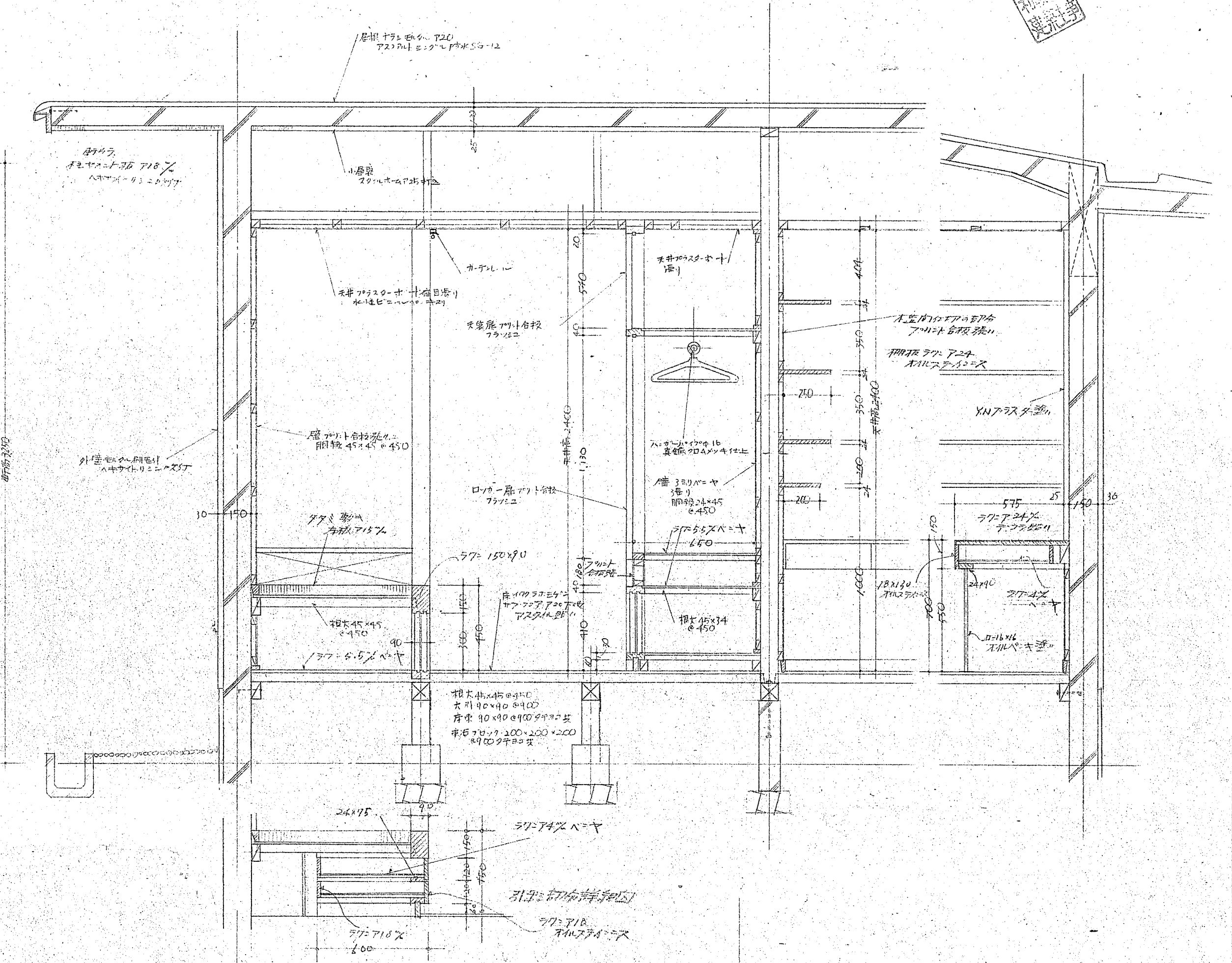


北面図

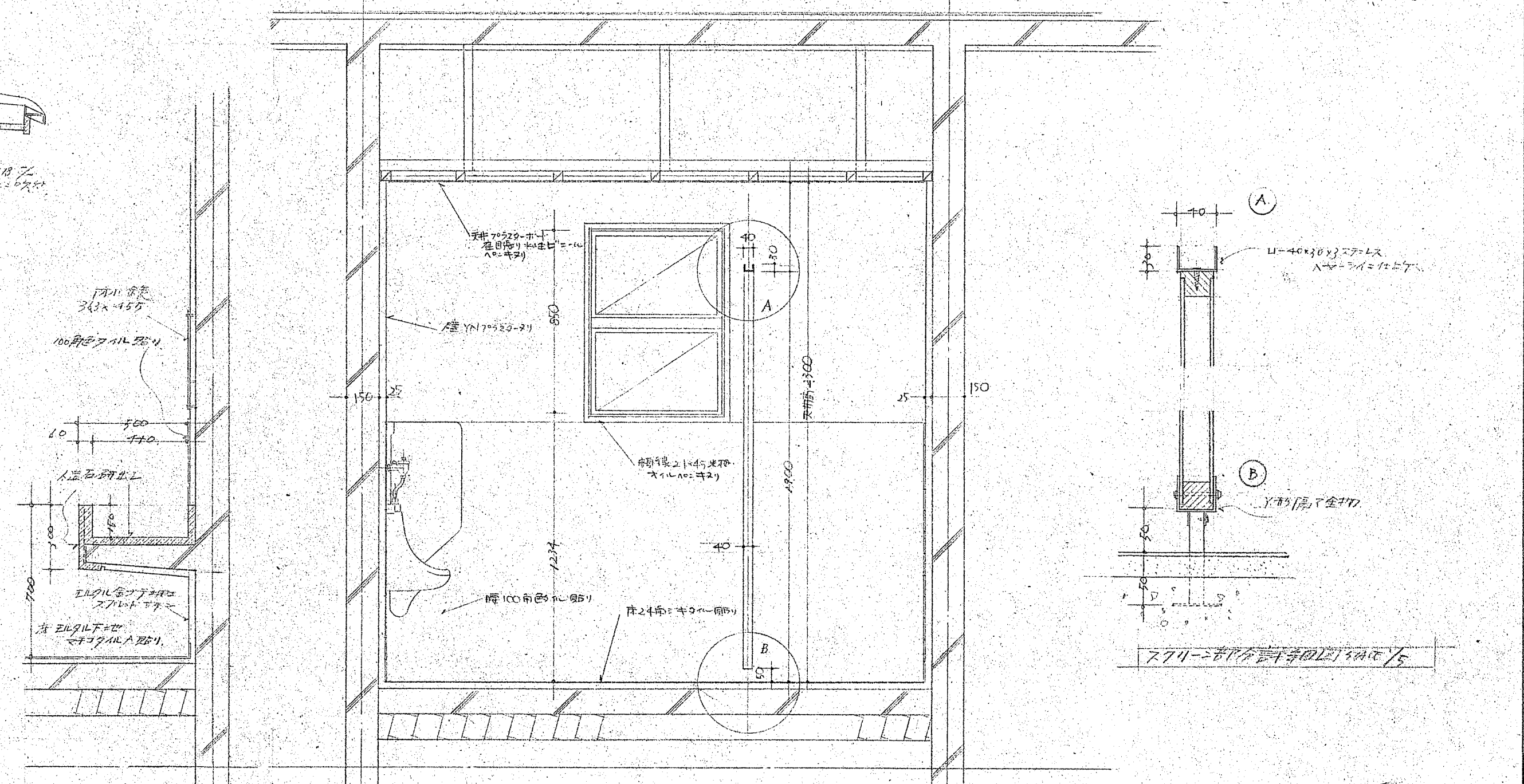
高松建設事務所  
第九号



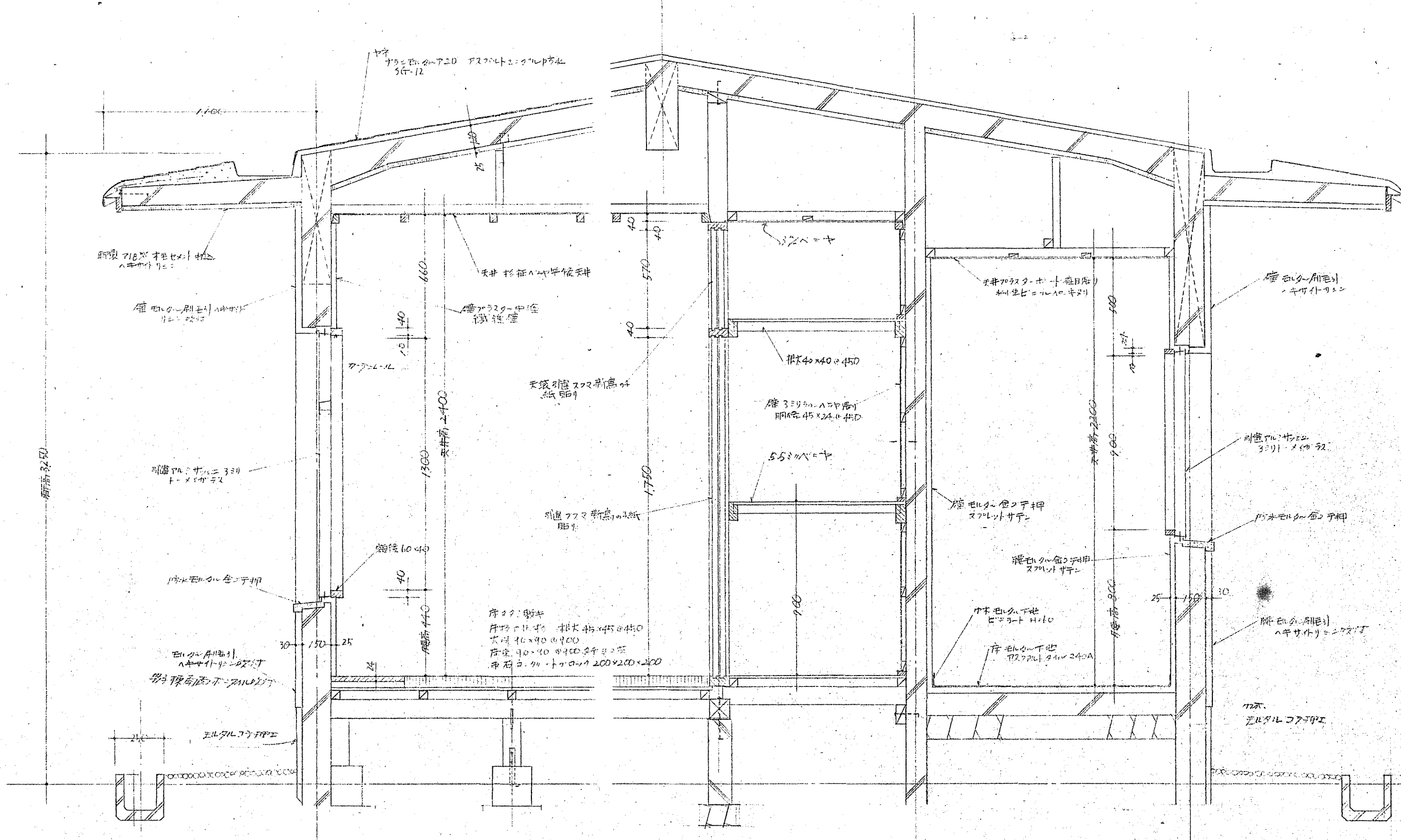
会室部分設計詳細図 1/20



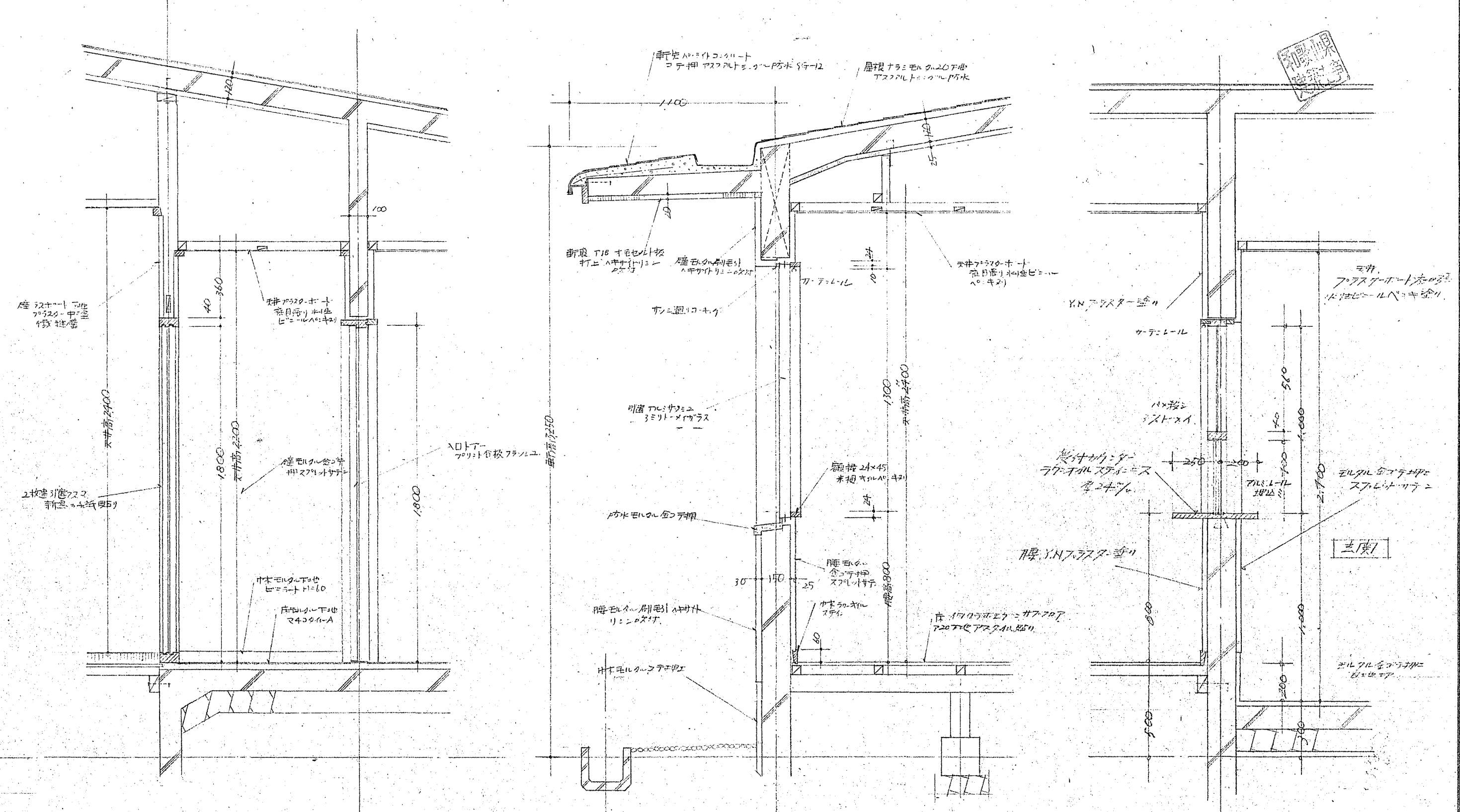
会室部分設計詳細図 1/20



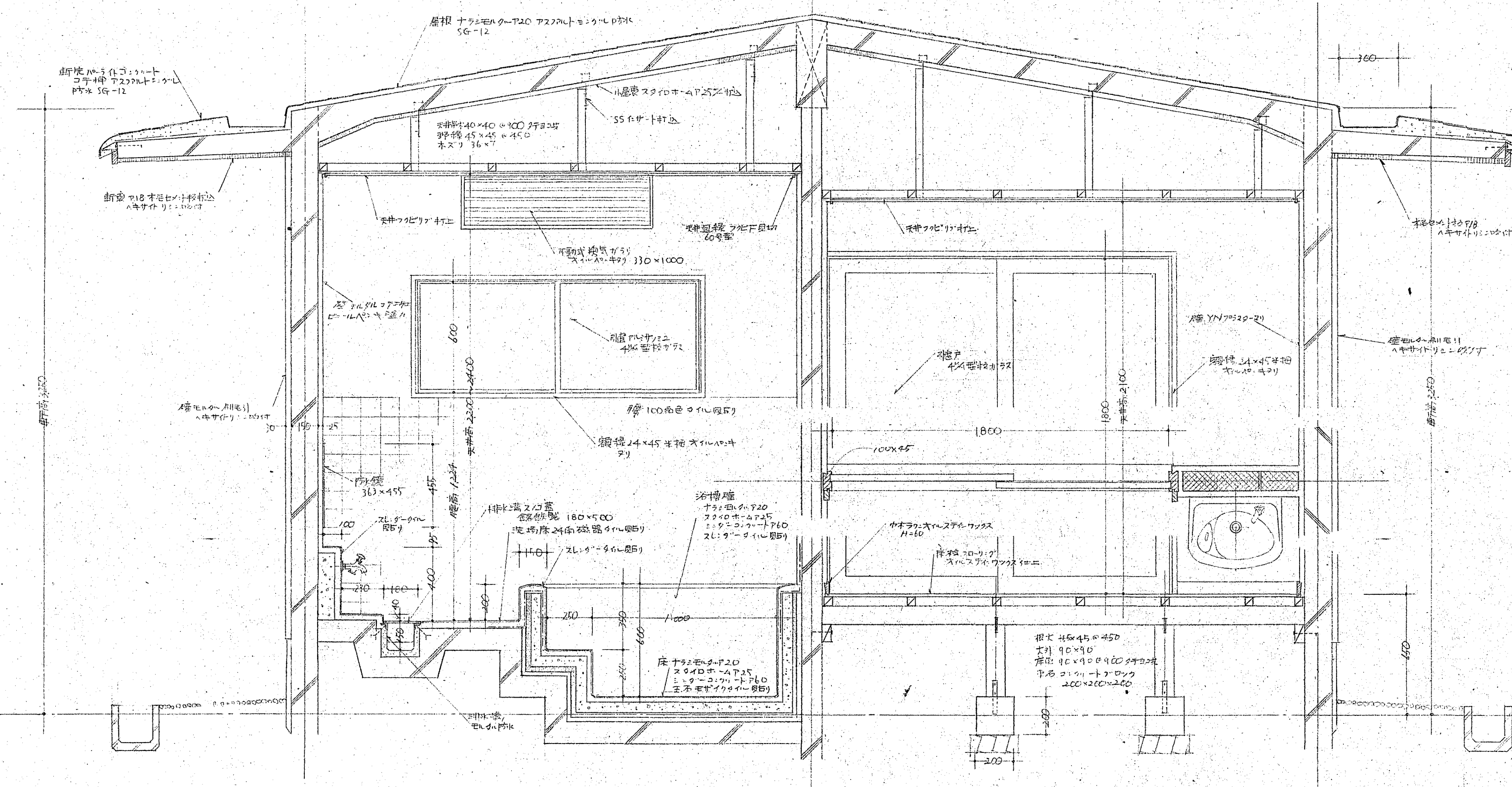
NO. 5 高野山組合中学校生徒寮新築工事  
MAP 会室部分設計詳細図  
FILE NO. SCALE 1/20  
DESIGNER DATE 1969.5  
TOMATSU ARCHITECTS 高松建設事務所  
1級建築士登録第05429号 高松市 高松建設事務所  
1級建築士事務所 登録イの159号 TEL (和歌山) 代表31-0066



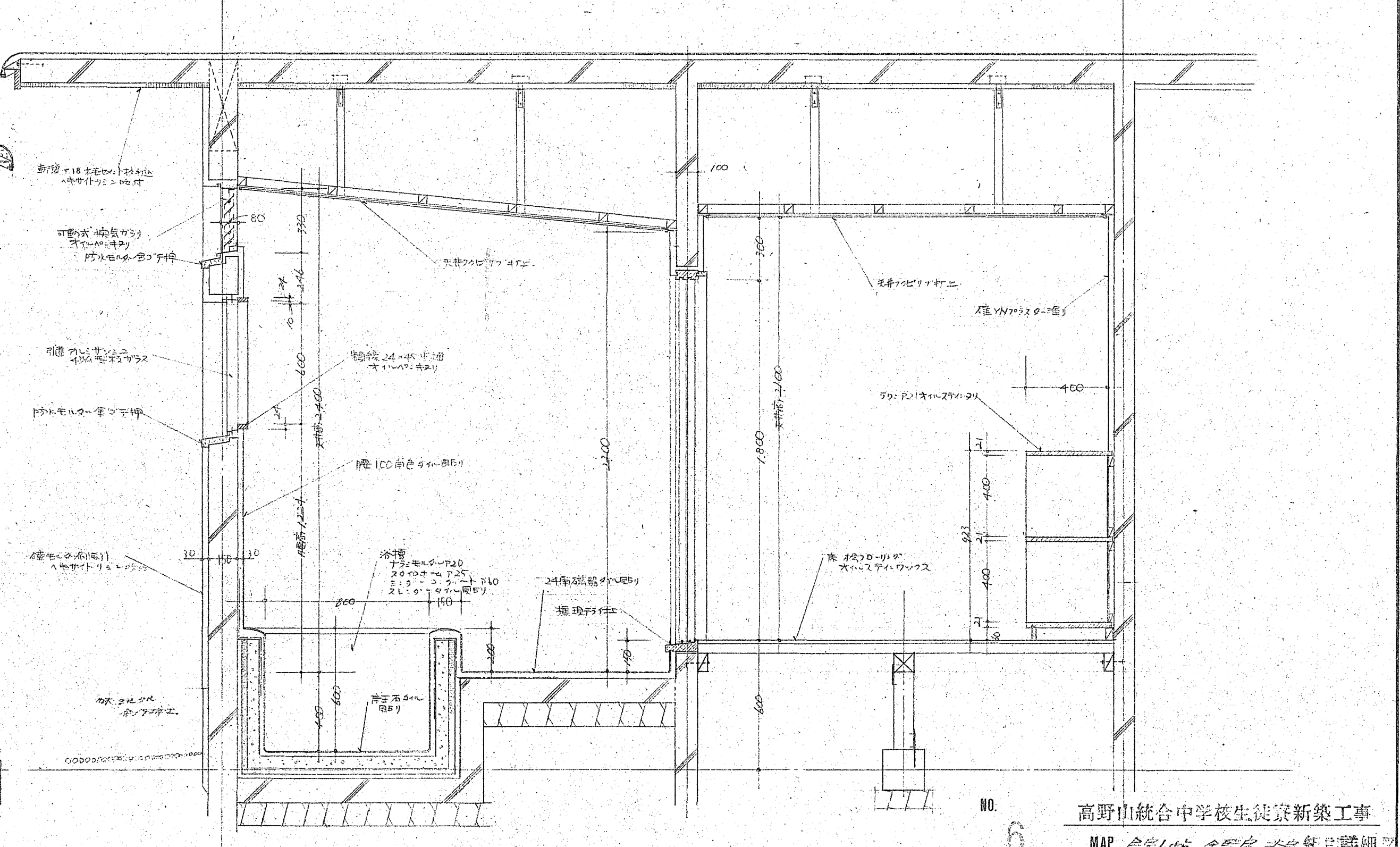
合室1部分鉅計詳細図 1/20



合室2部分鉅計詳細図 1/20

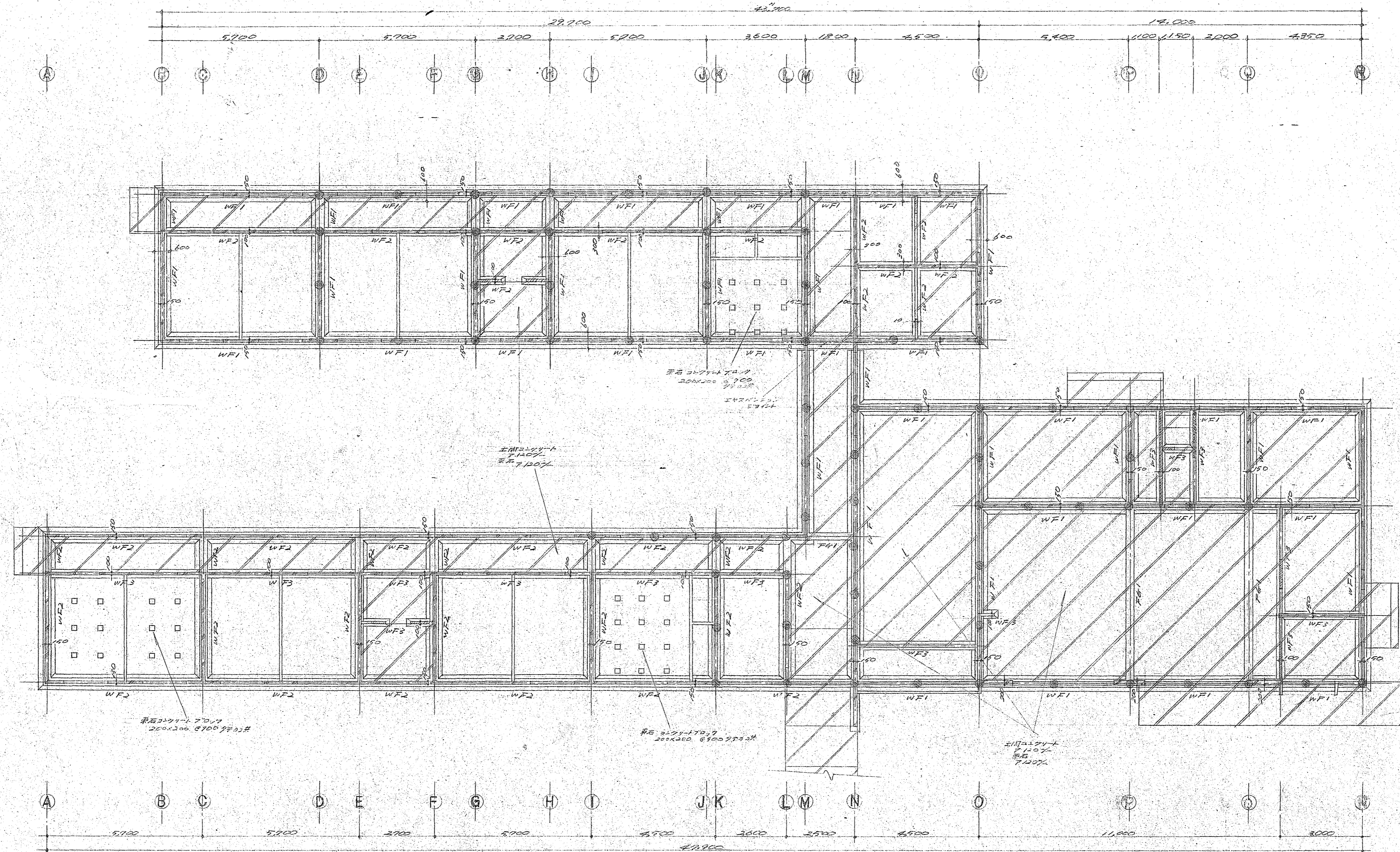


浴室部分鉅計詳細図 1/20



浴室部分鉅計詳細図 1/20

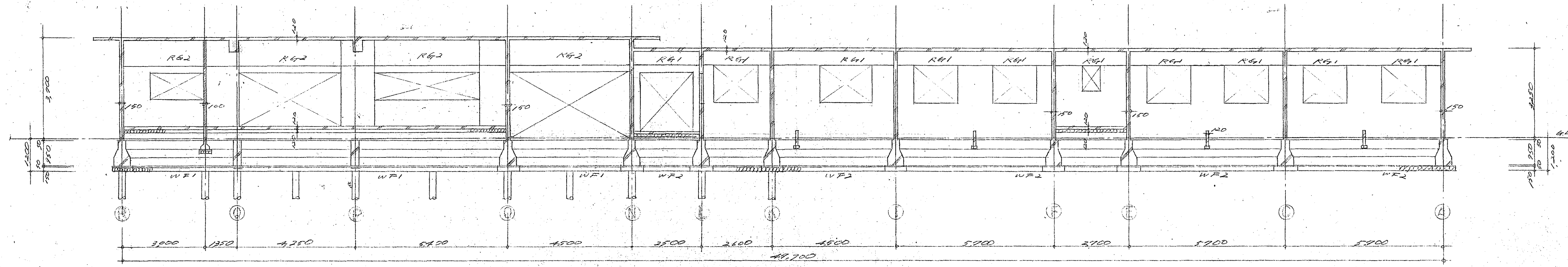
NO. 6  
 高野山統合中学校生徒寮新築工事  
 MAP 合室1部分鉅計詳細図  
 FILE NO. SCALE 1/20  
 DESIGNER DATE 1969.5  
 TOMATSU ARCHITECTS 高松建築設計事務所  
 1級建築士登録第15429号 高松 助  
 1級建築士事務所 登録15の159号 TEL (和歌山) 代表31-0166



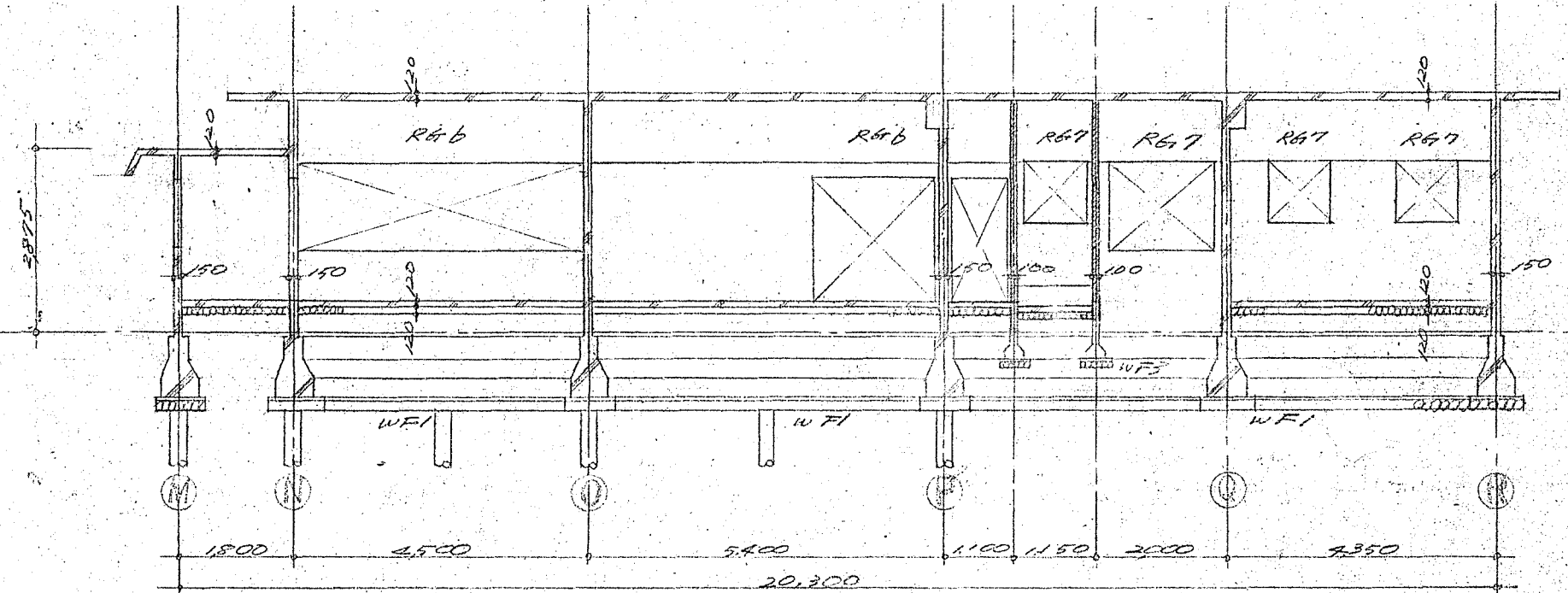
基礎伏図 SCALE 1/100

仕様記  
 ・特設1階地下部は2L  
 ・柱 100%  
 ・梁 100%  
 ・土間 710% (概 710%)  
 ・土 250%  
 ・土 1.5m

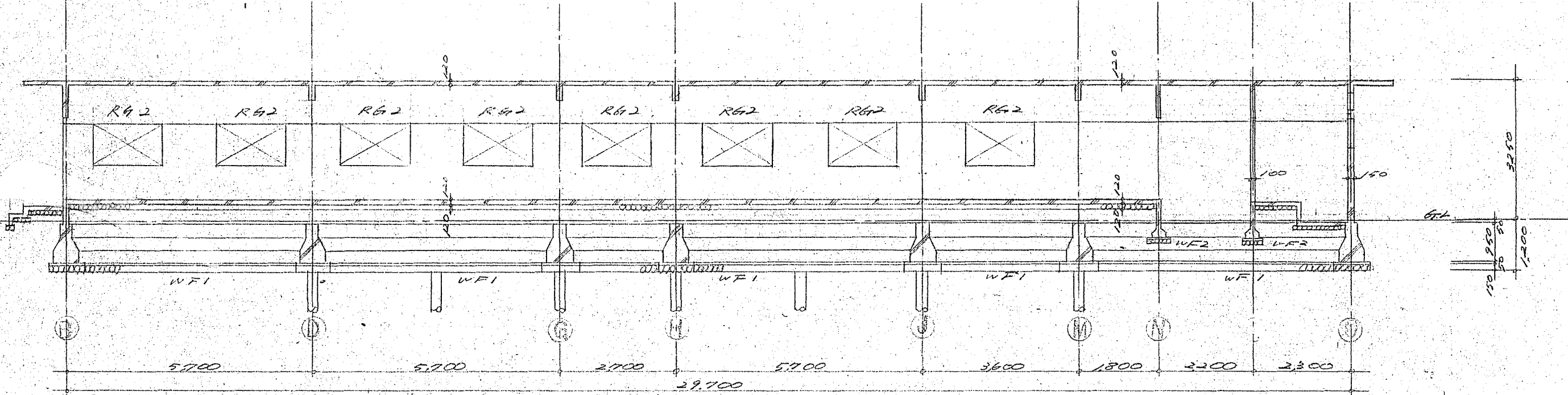
NO. 18 高野山統合中学校後援会新築工事  
 MAP 基礎伏図  
 FILE NO. SCALE 1/100  
 DESIGNER DATE 1991/5  
 TOMATSU ARCHITECTS 高松建築設計事務所  
 1級建築士登録第05429号 高松 助  
 1級建築士事務所 登録4の159号 TEL(札幌山)代表31-0106



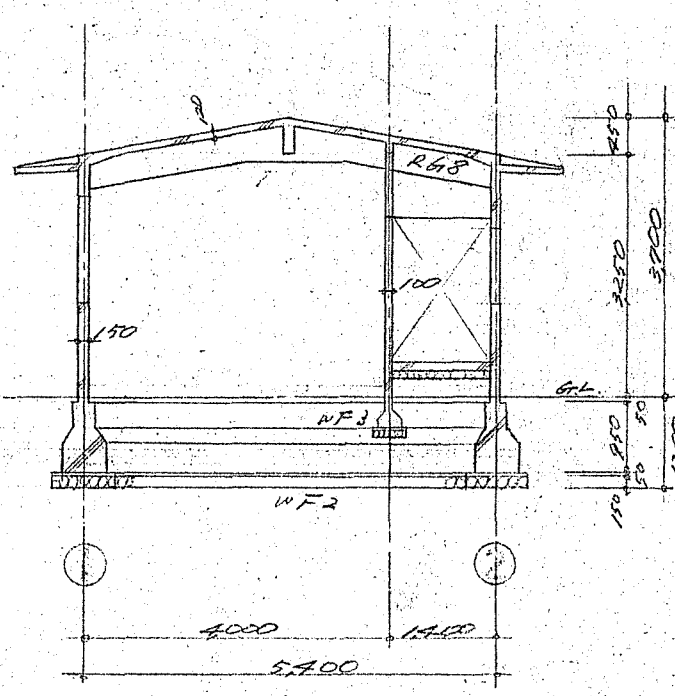
1階断面図 SCALE 1/100



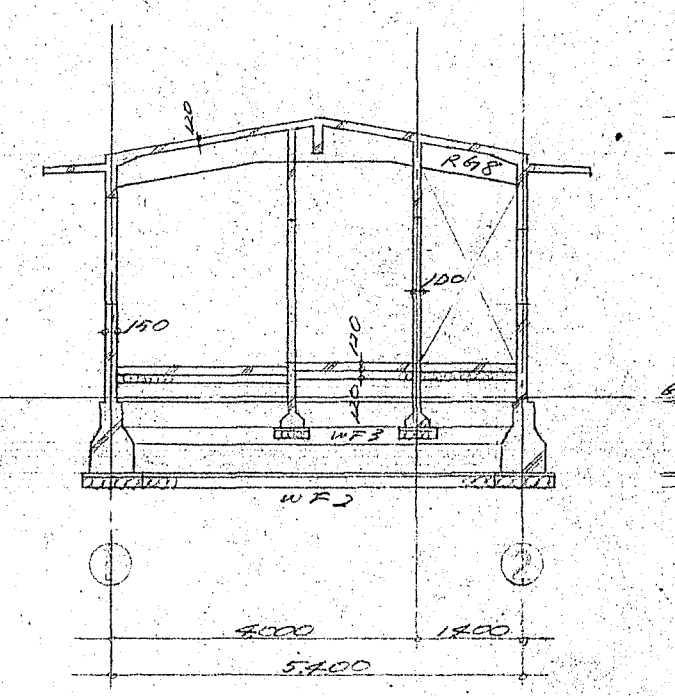
4階断面図 SCALE 1/100



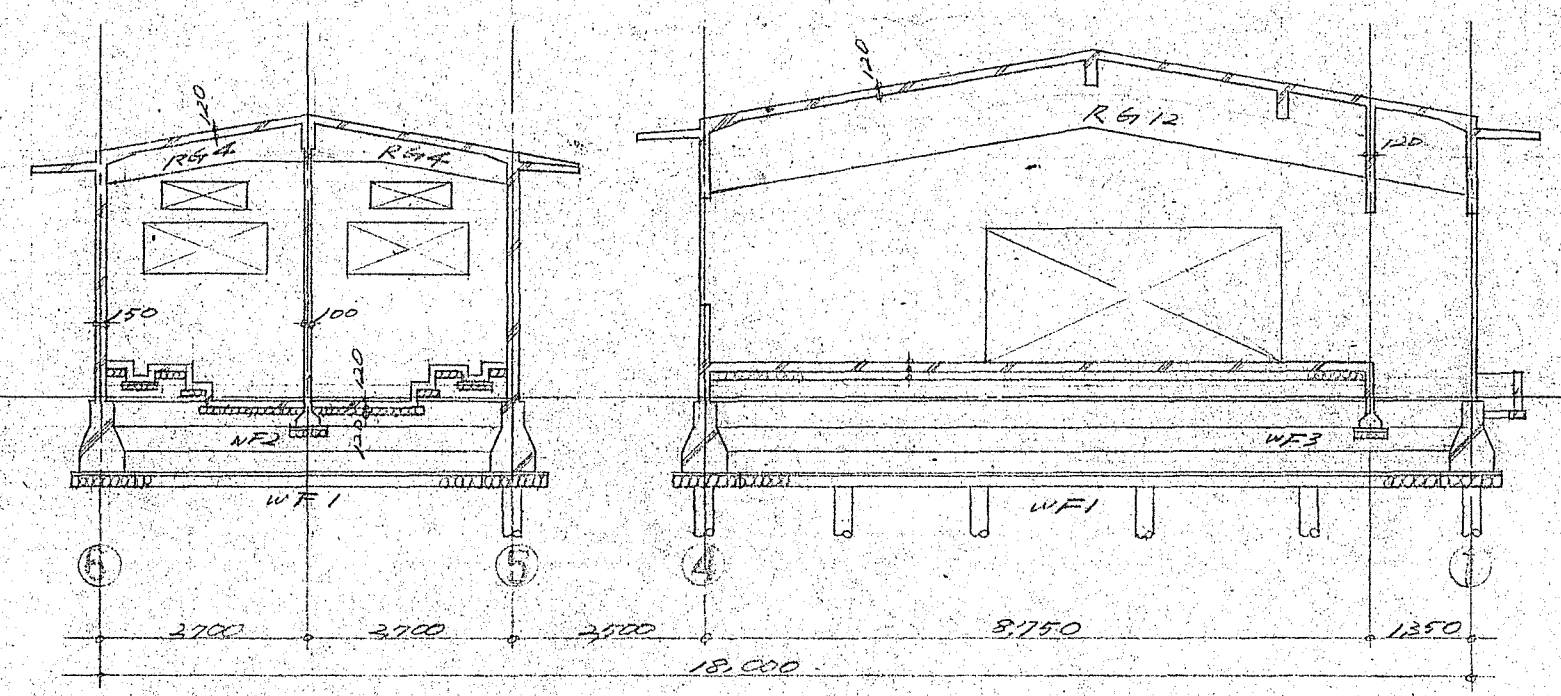
6階断面図 SCALE 1/100



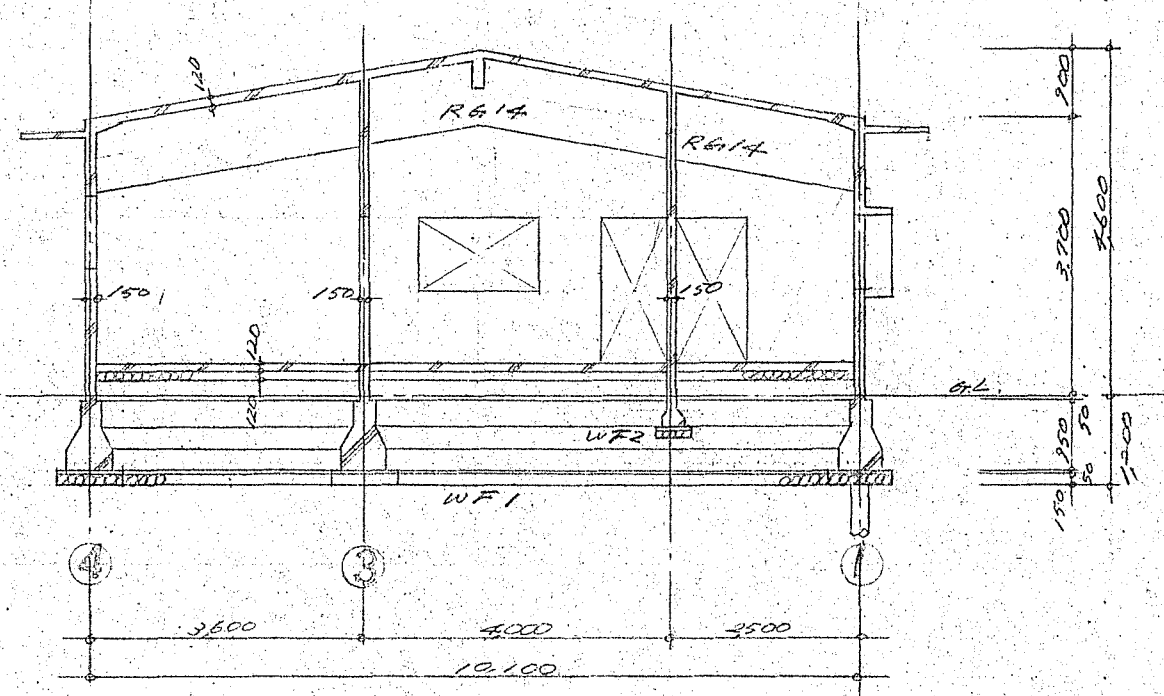
A-A断面図 SCALE 1/100



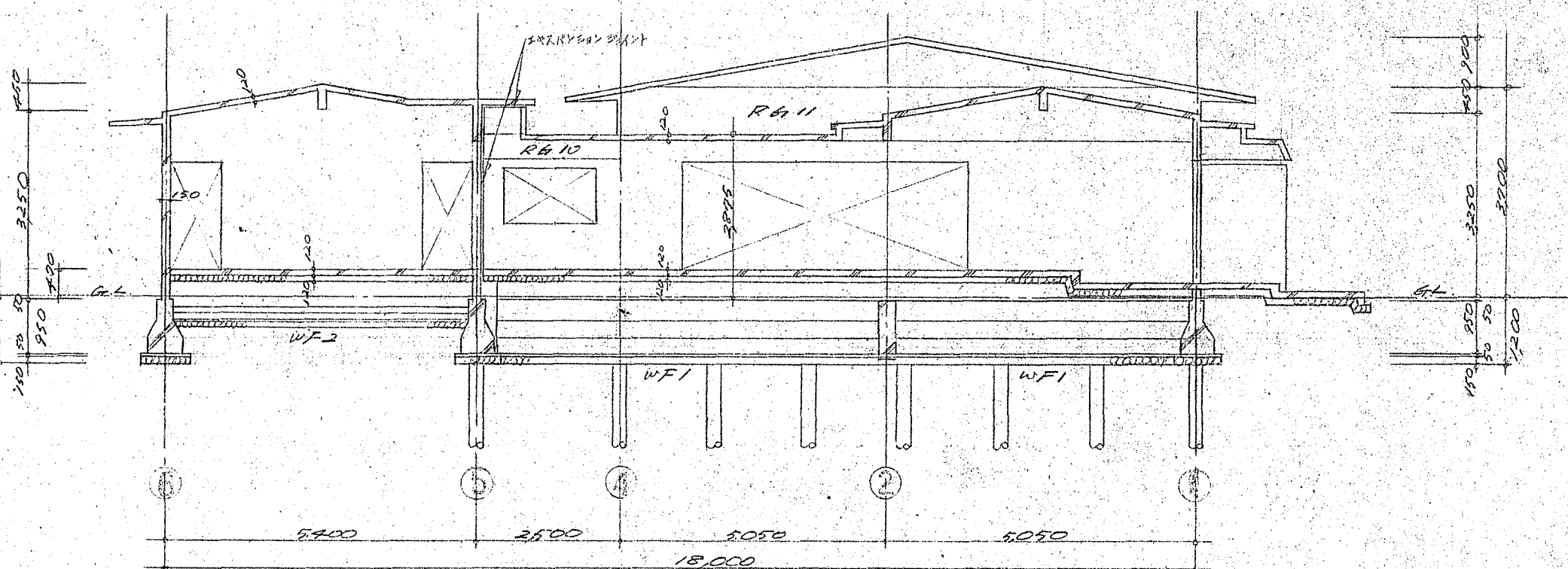
E-E断面図 SCALE 1/100



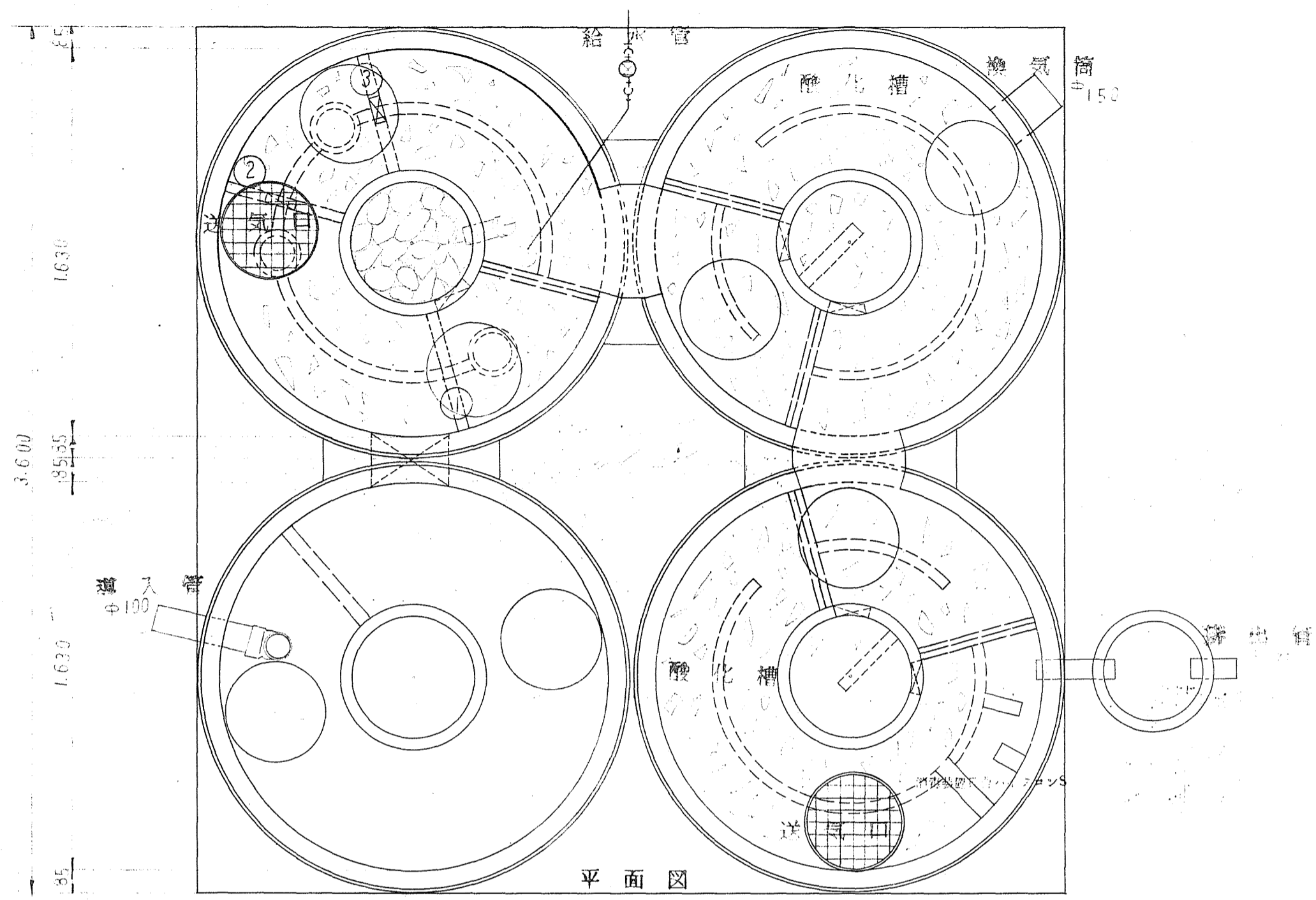
O断面図 SCALE 1/100



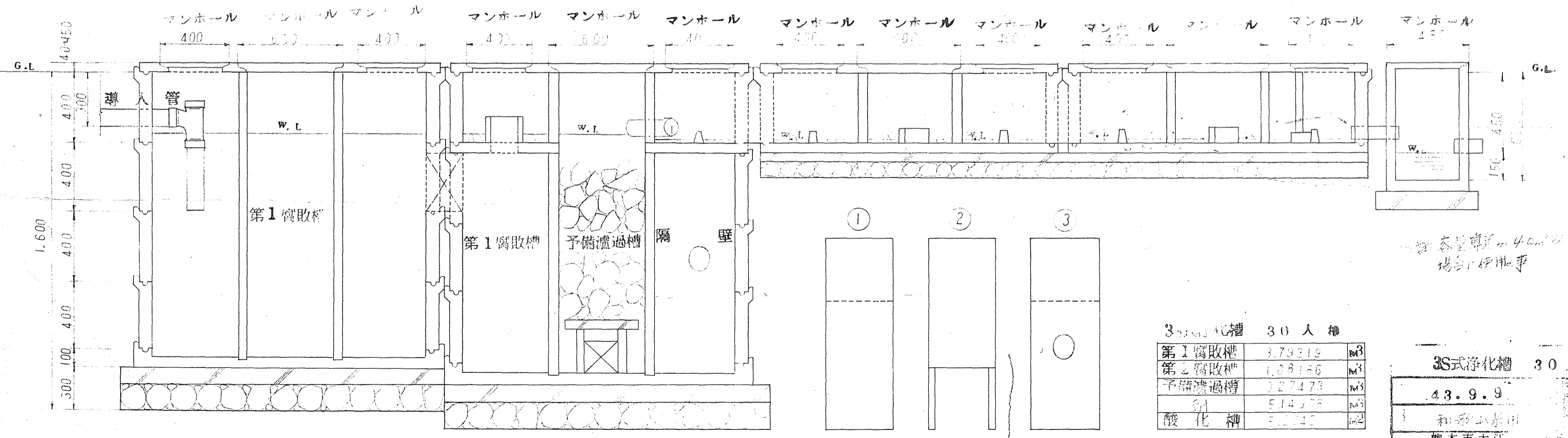
I-I断面図 SCALE 1/100



M-M断面図 SCALE 1/100



平面図



断面図

3S式浄化槽 30人槽

第1腐敗槽	3.79319	m <sup>3</sup>
第2腐敗槽	1.08146	m <sup>3</sup>
予備濾過槽	0.27473	m <sup>3</sup>
計	5.14938	m <sup>3</sup>
酸化槽	5.14938	m <sup>2</sup>

3S式浄化槽 30人槽 設計図

43.9.9 689104

和彩工業  
熊本市大江 8号

三祐工業株式会社

部長	設計	製図	TEL. 08151-3
----	----	----	--------------