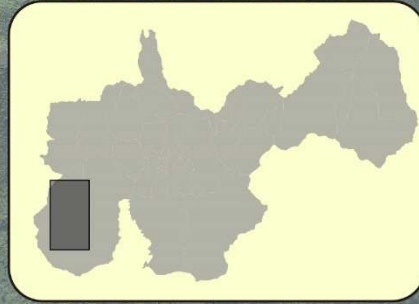
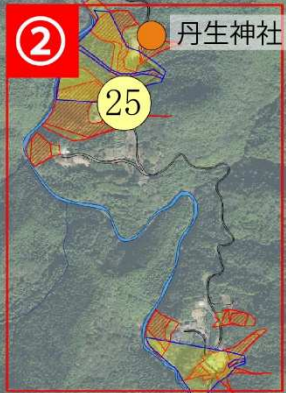


湯川地区全域
土砂災害ハザードマップ

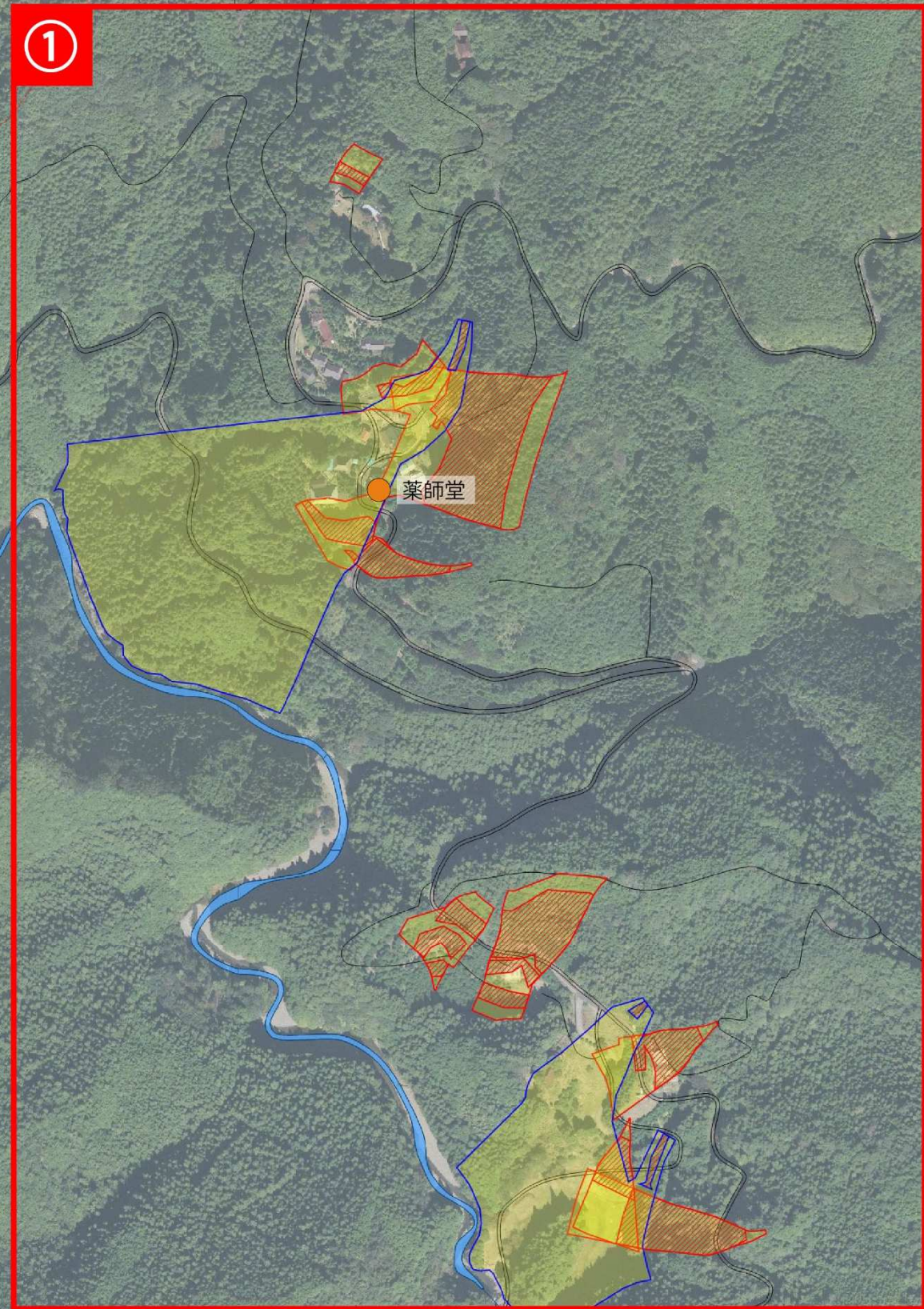


湯川地区①(下湯川)
土砂災害ハザードマップ



凡例		
土砂災害警戒区域	土石流	
	急傾斜地の崩壊	
	地すべり	
土砂災害特別警戒区域	土石流	
	急傾斜地の崩壊	
避難先施設一覧		
指定緊急避難場所	湯川集会所	☆ ☆☆ ☆☆☆

避難先安全レベル	避難先安全レベル		
	土砂災害	水害	地震
指定緊急避難場所	☆	☆☆	☆☆☆

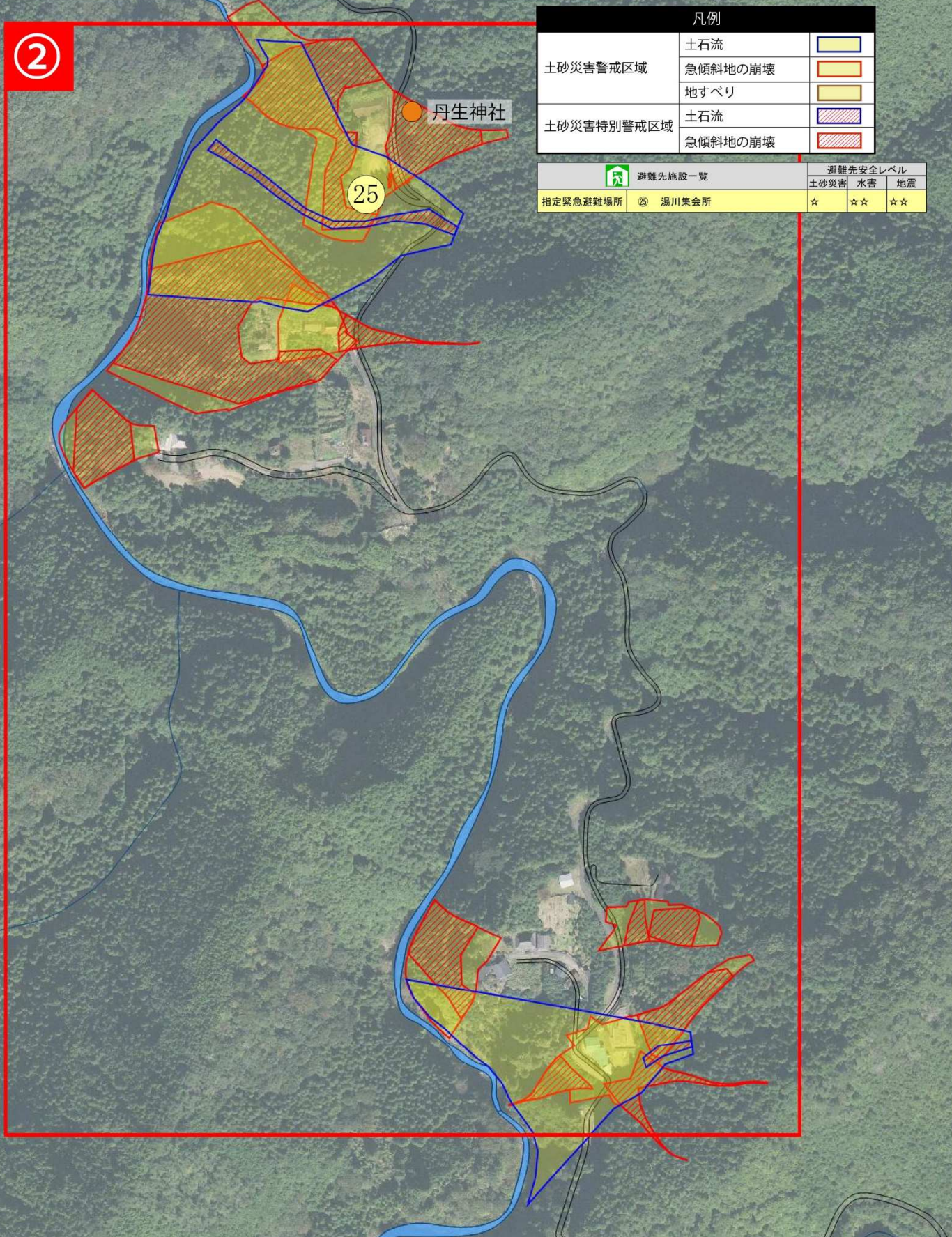


湯川地区②(上湯川) 土砂災害ハザードマップ

②

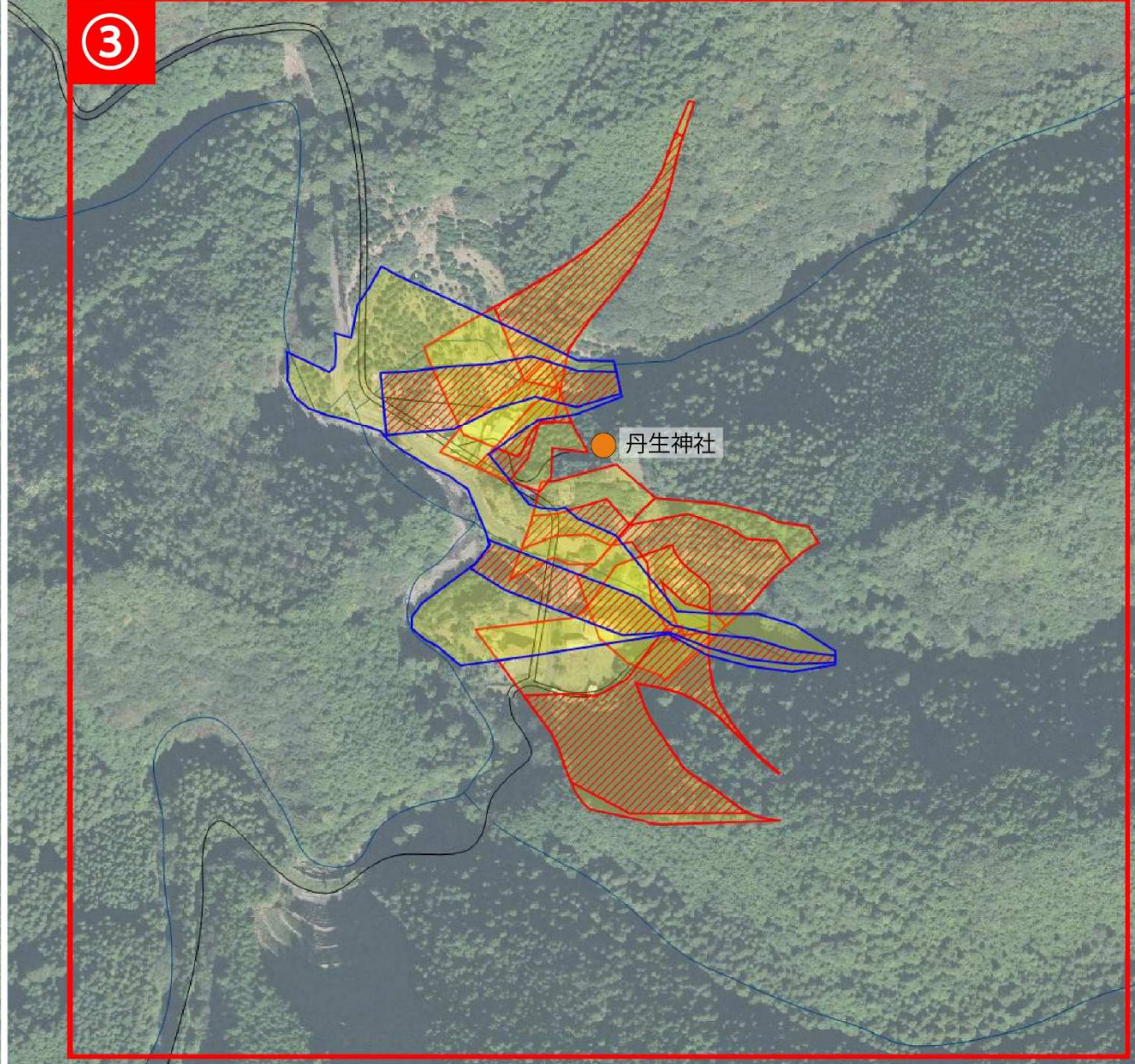
凡例		
土砂災害警戒区域	土石流	
	急傾斜地の崩壊 地すべり	
土砂災害特別警戒区域	土石流	
	急傾斜地の崩壊	

避難先施設一覧	避難先安全レベル		
	土砂災害	水害	地震
指定緊急避難場所 ㊦ 湯川集会所	☆	☆☆	☆☆☆



湯川地区③(宮垣内) 土砂災害ハザードマップ

③

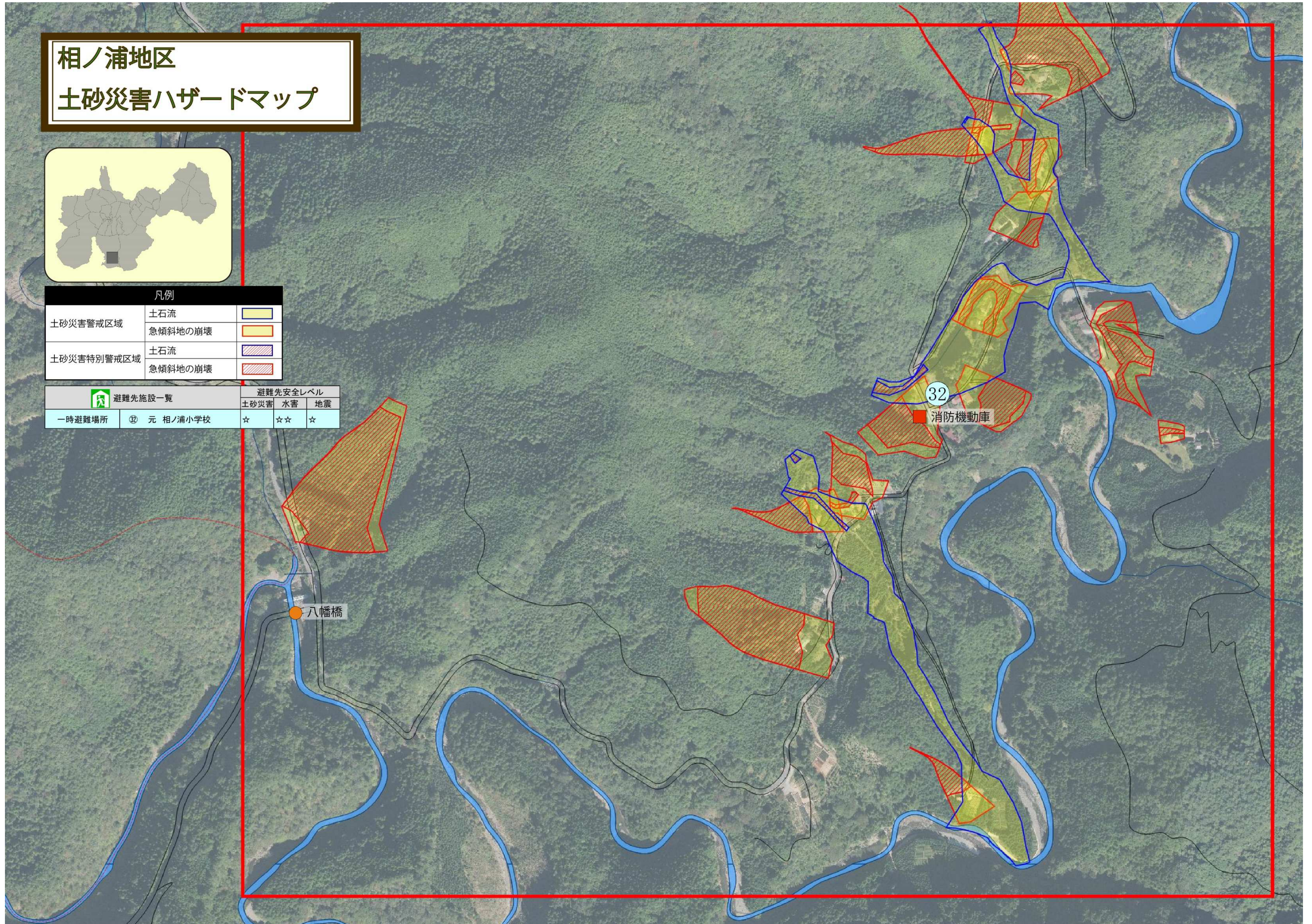


相ノ浦地区 土砂災害ハザードマップ

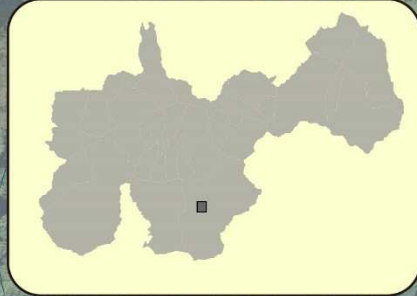


凡例		
土砂災害警戒区域	土石流	
	急傾斜地の崩壊	
土砂災害特別警戒区域	土石流	
	急傾斜地の崩壊	

避難先施設一覧	避難先安全レベル		
	土石流	水害	地震
一時避難場所 ㊸ 元 相ノ浦小学校	☆	☆☆	☆



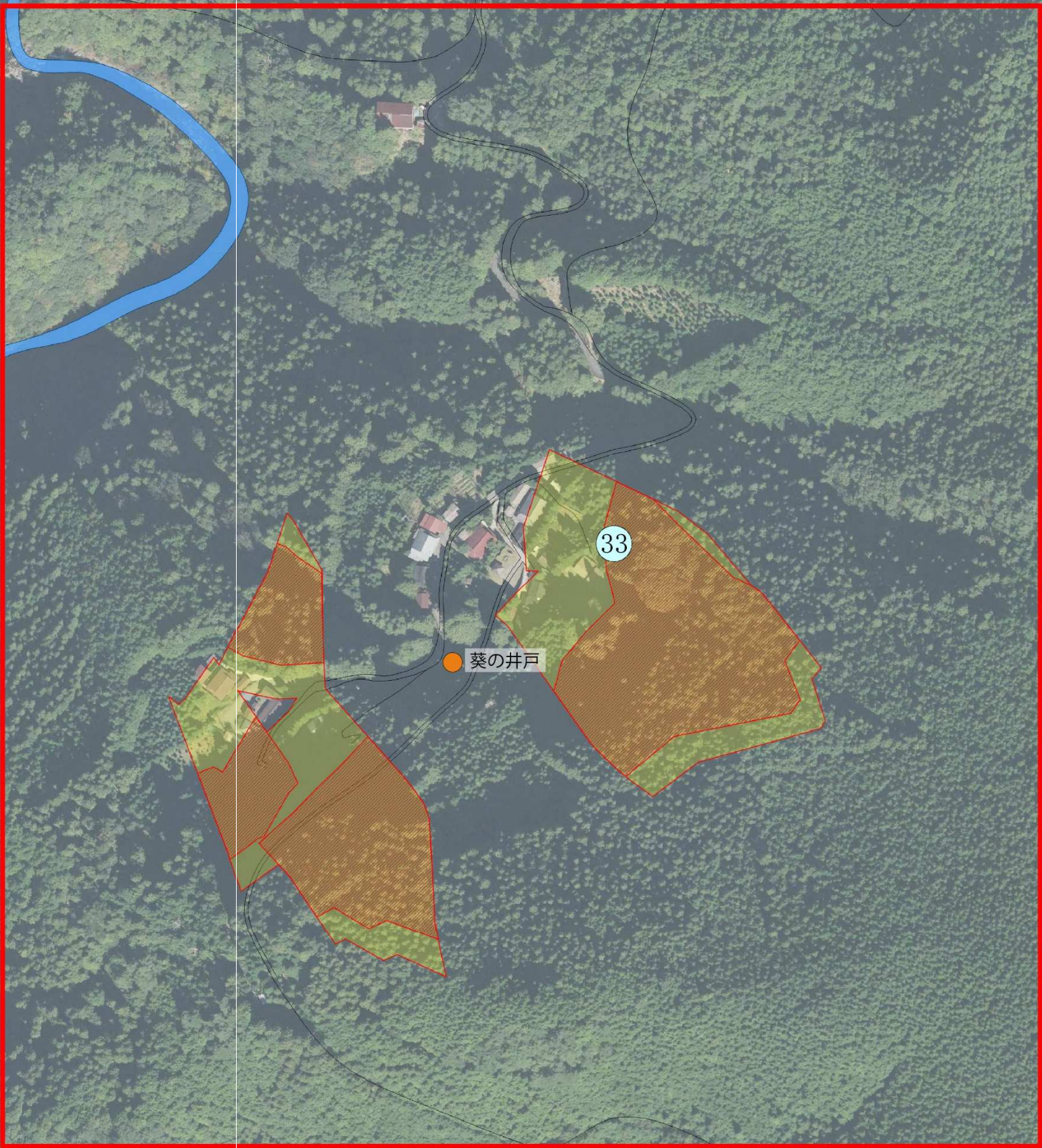
大滝地区 土砂災害ハザードマップ



凡例

土砂災害警戒区域	急傾斜地の崩壊	
土砂災害特別警戒区域	急傾斜地の崩壊	

避難先施設一覧	避難先安全レベル		
	土砂災害	水害	地震
一時避難場所 ㊸ おおたき山の学校	☆	☆☆	☆



● 葵の井戸

33